



令和4年1月28日

伊江幼稚園

新年を迎え、はやひと月が過ぎようとしています。締めくくりの3学期を子どもたちは毎日元気に過ごしています。友達とのかかわりに加え、ゆり組とひまわり組の関係も深まっています。異年齢間の思いやりや優しさの芽生え、あこがれ等、心もしっかりと育っています。

2月になると、そろそろ卒園、進級に見通しを持って過ごし、取り組むことも多くなります。期待と不安が入り交じるこの時に、保護者の皆様の励ましが、子どもの伸びる力につながります。お子さんへのあたたかい声かけや触れ合いをよろしくお願いいたします。幼稚園でも楽しく園生活を送れるように配慮していきたいと思ひます。また、気になることがありましたら些細な事でも構いませんので幼稚園にご相談・お電話下さい。保護者の皆様と一緒に育ちを共有出来たらと思ひます。

2月も生活リズムをしっかり整え、元気に過ごしていきましょう。



○5歳児 幼児の姿

- ある程度の見通しを持って活動することができ、一つの目的に向かって園、学級全体で活動を展開することができるようになる。
- 文字や数字への関心が高まり日常の遊びの中で使おうとする。また、友達に尋ねたり教え合ったりしながらうまく使えるようになってくる。
- 寒さに負けず、戸外で身体を十分に動かして遊ぶ。

☆ねらい

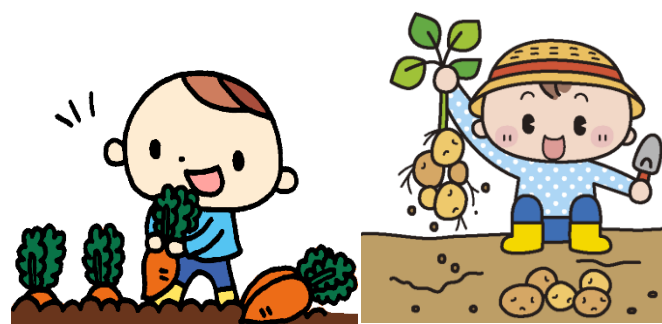
- 共通の課題に向かって、みんなで熱心に取り組む、成し遂げた満足感を味わう。
- 友達とやり遂げた満足感を基に、自分で進んで遊びや生活を作っていく。
- 就学に向けてのアプローチカリキュラムを取り入れながら、生活リズムや生活態度を身に付けていく。

○4歳児 幼児の姿

- 寒くても戸外での遊びを思う存分楽しんでいる。
- ルールのある遊びに関心が出てきたが、友達とのルールが異なりトラブルになることもある。
- 5歳児の活動に興味や関心を持ち、真似して取り組む様子が見られる。

☆ねらい

- 友達と思いや考えを出し合いながら遊びを進めていく楽しさを味わう。
- みんなで取り組む活動を楽しみ、友達との繋がりを感じる。
- 思いを表現し合ったり、イメージを共有したりしながら友達と遊ぶ。



日	曜	2月の行事予定
1	火	
2	水	職員集会
3	木	節分(まき)
4	金	
5	土	
6	日	
7	月	
8	火	新1年生体験入学(ひまわり組参加)
9	水	新1年生保護者説明会 幼稚園部会
10	木	新入園児保護者説明会 19:00
11	金	建国記念日(公休日)
12	土	
13	日	
14	月	職員会議・児童支援会議
15	火	
16	水	誕生会
17	木	
18	金	校内マラソン大会記録会
19	土	おきなわ地域教育の日
20	日	家庭の日・ファミリー読書
21	月	巡回支援事業
22	火	一日体験入園 10:00~11:30
23	水	天皇誕生日
24	木	じゃが芋収穫・幼稚園カレー会食
25	金	
26	土	
27	日	
28	月	お別れ遠足 お弁当会

2月生まれのおともだち



- ♡きんじょう やすきさん(5さい)
- ♡おおしろ きいあさん(5さい)
- ♡なみざと あおさん(5さい)
- ♡いしかわ せいなさん(6さい)
- ♡おおしろ けんごさん(6さい)

※赤ちゃんの頃の写真数枚と、お父さんお母さんからのメッセージを2/15(火)までに持たせて下さいね。



- ♪まめまき
- ♪カレーの手遊び
- ♪ありがとうの花
- ♪ドキドキドン一年生



☆新1年生保護者説明会について

- 2/9(水)の新入生保護者説明会は、ひまわり組保護者対象です。午後3時開始です。小学校から配布された案内文書をご覧ください。
- 説明会が終わり次第幼稚園部会(5歳児保護者)を開催し、卒園式等についての話し合いをします。よろしくお願いいたします。

☆新幼稚園生一日体験入園について

- 一日入園は2/22(火)になります。午前中に新幼稚園生をお招きし交流します。
- 10日(金)19:00~現ゆりぐみ保護者、新入園予定児の保護者対象に、幼稚園保護者説明会を開催します。教育委員会からの預かり保育についての説明や幼稚園から新年度準備等についての説明があります。詳しくは各家庭に送付されている文書・コドモンのお知らせをご覧ください。

☆お別れ遠足について

- 2/28(月)は、お別れ遠足です。ゆり組、ひまわり組の思い出作りをします。家庭からのお弁当持参となっています。詳細は遠足便りを発行します。

※行事の変更や詳細につきましては、クラス便りなどでお知らせします。毎週金曜日発行のクラス便りをご覧くださいね。

